



Wie kann ich mit einem neuem PC die Docbox benutzen?

Sie haben einen neuen PC? Sie möchten die Docbox benutzen?

- **Im Normalfall läuft das DocBox Hauptprogramm auf einem Server, damit viele Benutzer gleichzeitig und zu jeder Zeit die Docbox benutzen können. Das Docbox Hauptprogramm sieht so aus:**

- **Jeder DocBox Benutzer greift über das Netzwerk auf das Docbox Hauptprogramm zu.**

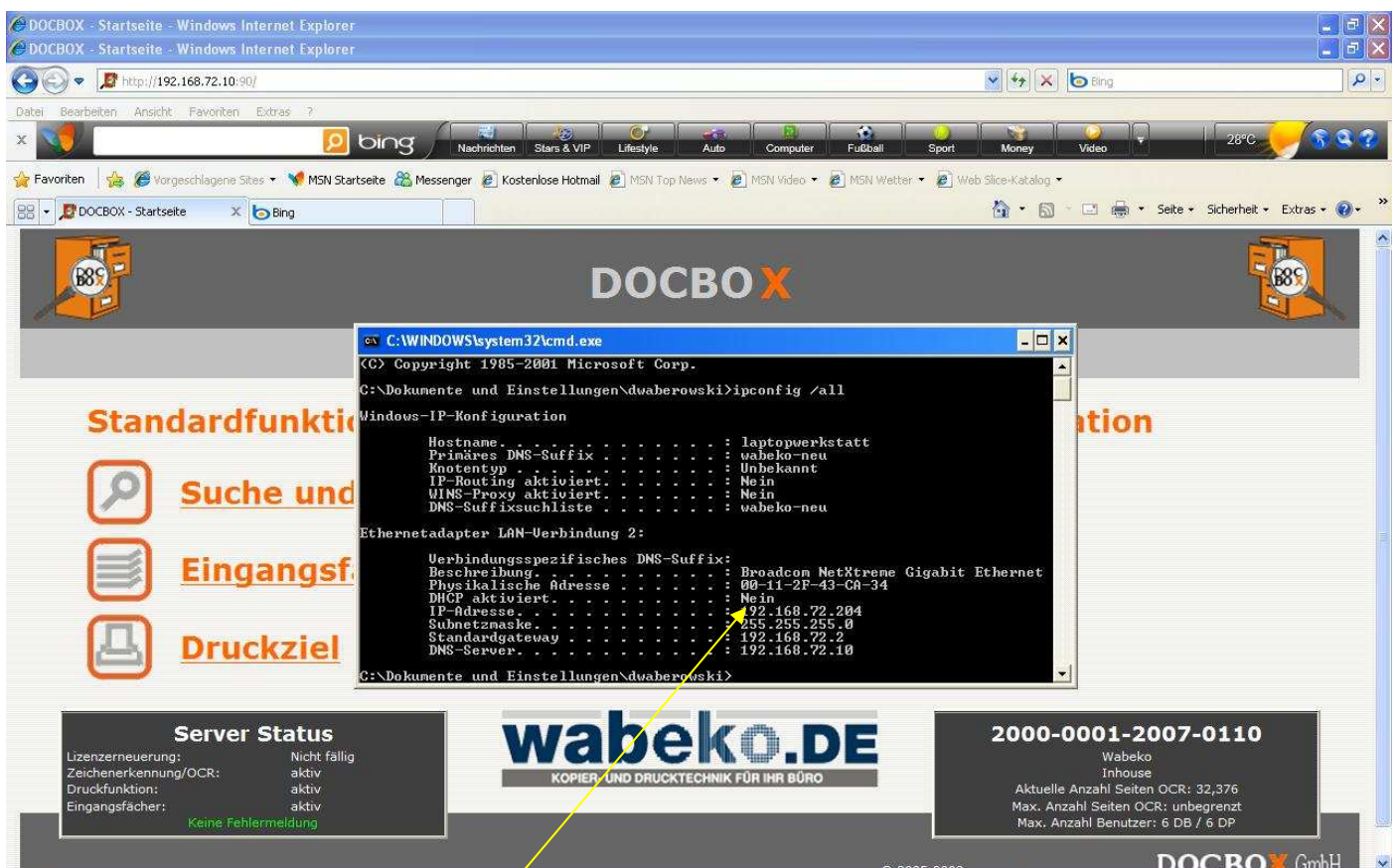
Die Benutzeroberfläche der Docbox, sieht so aus:



- **Damit Sie auf die Docbox zugreifen können müssen Sie natürlich erstmal versuchen über das Netzwerk auf das Docbox Hauptprogramm zuzugreifen, damit Ihnen das Docbox Hauptprogramm die Benutzeroberfläche zur Verfügung stellen kann.**
- **Das machen Sie indem Sie die IP-Adresse des Servers, auf dem das Docbox Hauptprogramm läuft in Ihrer Adressleiste des Internetexplorers (oder auch Firefox etc.) eingeben.**

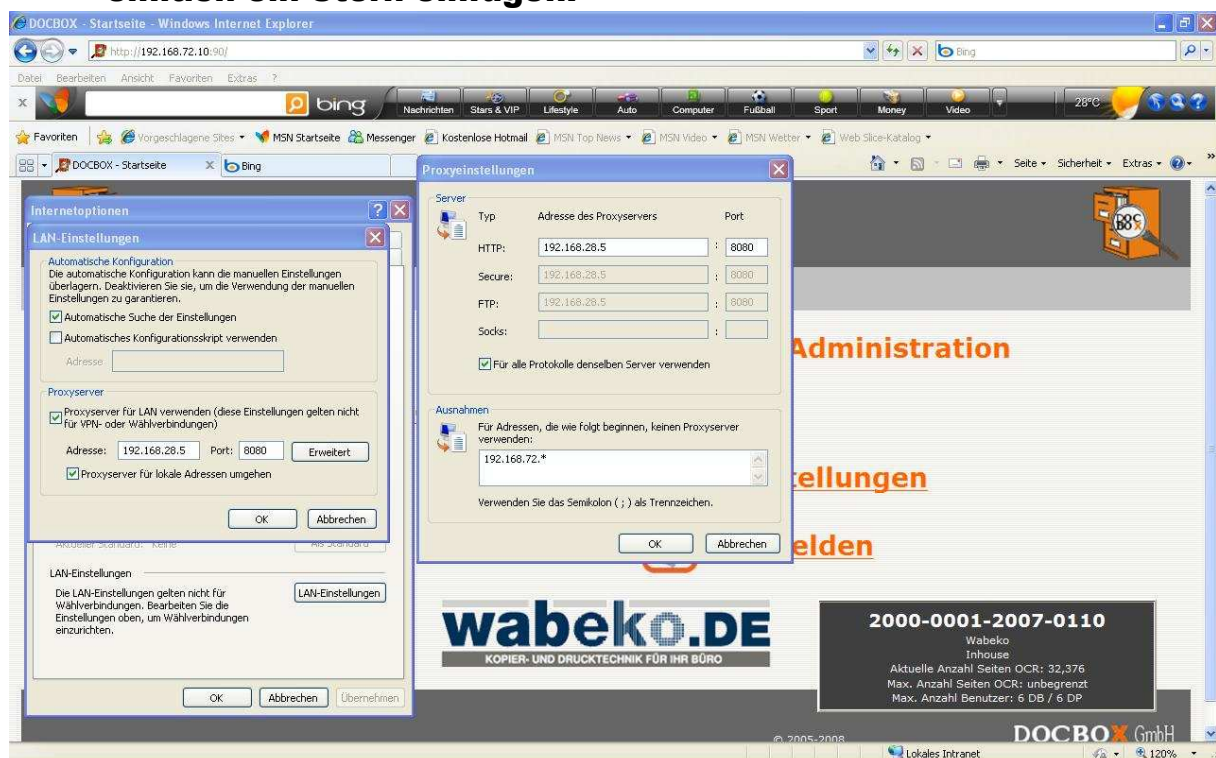


- In unserem Fall wäre das die <http://192.168.72.10:90>.
- Sollten Sie die Adresse nicht wissen, kontaktieren Sie bitte Ihren EDV-Administrator oder gehen Sie wie folgt vor.
- Gehen Sie zu Ihrem Server und melden Sie sich an.
- Nun gehen Sie auf „Start“ und dann auf „Ausführen“. Es öffnet sich ein kleines Fenster. Dort geben Sie „cmd“ ein und drücken den „OK“-Button.
- Nun öffnet sich ein kleines schwarzes Fenster (Konsole).
- Dort geben Sie „ipconfig /all“ ein und drücken die „Enter“-Taste.



- Die IP-Adresse taucht hier auf. Das ist auch die Adresse, die im Internetexplorer eingegeben werden muss.

- **Im Bestfall sollte die Docbox nun im Internetexplorer sichtbar sein und Sie können sie unter „Favoriten“ abspeichern.**
- **Sollte die Docbox nicht erscheinen, gehen Sie bitte folgenden Schritten nach.**
- **Öffnen Sie Ihren Internetexplorer und gehen Sie auf Extras > Internetoptionen. Gehen Sie auf den Reiter „Verbindungen“ und drücken Sie dann den Button „LAN-Einstellungen“.**
- **Nun setzen Sie ein Häckchen in das Feld:**
- **„Proxyserver für lokale Adressen umgehen“ und drücken Sie dann auf den Button „Erweitert“.**
- **Es öffnet sich noch ein kleines Fenster in dem Sie ganz unten unter „Ausnahmen“, „Für Adressen, die wie folgt beginnen, keinen Proxyserver verwenden:**
- **Die IP-Adresse des Servers mit einem * hintendran ein.**
- **In unserem Beispiel 192.168.72.*, d.h. statt der letzten Zahl einfach ein Stern einfügen.**



Das ganze sieht dann so aus.

- **Natürlich ist das nur nützlich, wenn Sie einen Proxyserver verwenden. Dies erkennen Sie daran, wenn unter „Proxyserver“ im Fenster „LAN-Einstellungen“ etwas eingetragen ist. (Das Fenster, indem Sie auf „Erweitert“ geklickt haben.**
- **Sollte das alles nicht funktioniert haben, geben Sie in der Adressleiste des Internetexplorers hinter der Adresse (hier: 192.168.72.10:90) statt der :90 eine :80 ein.**

Für weiteren Support steht Ihnen Ihr wabeko.de-Team gerne zur Verfügung.